

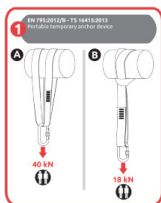
## C.A.M.P. Express 25kN, 80cm omča



Područje upotrebe: Gradnja i krov

Marke: C.A.M.P.

Propis: EN 354 , EN 566 , EN 795



## OPIS PROIZVODA za C.A.M.P. Express 25kN, 80cm omča

Privremeno sidrište u skladu s EN 795 B • kompaktna, snažna omča (20 mm široki poliester) • maksimalno opterećenje  
prilikom kidanja: 25 kN.

Svestrana - brojni certifikati

- Oprema za sidrište (2 osobe) EN 795 / B i TS 16415 - moguće pričvrstiti dvije omče ili sidrišnu kukicu
- Element za pričvršćivanje ANSI Z359.18 Tip A
- elementi za povezivanje EN 354
- Omča za penjanje EN 566

**KODIRANJE ZA RAZLIČITE DUŽINE (U BOJAMA) :** 60 cm narančasta, 80 cm plava, 120 cm zelena, 160 cm crvena.

**Propisi:**

certificirano prema:

EN 354

EN 795/B

EN 566

	BR. PROIZ.
	TH-3111

## PROPISI za C.A.M.P. Express 25kN, 80cm omča

EN  
354

EN  
566

EN  
795

## EN 354 | Visinska zaštitna oprema - elementi za povezivanje



Standard EN 354 postavlja zahtjeve, metode ispitivanja, oznake, informacije proizvođača i pakiranje za elemente za povezivanje. Svi elementi koji udovoljavaju standardu EN 354 koriste se kao dijelovi povezivanja ili elementi u sustavima za zaustavljanje pada (sustavi zadržavanja, sustavi pozicioniranja, užadna tehnika, sustavi za zaustavljanje pada i spašavanje).

## EN 566 | Planinarska oprema - omče



Propis EN 566 određuje sigurnosne zahtjeve i testne metode za omče koji se koriste u planinarenju i penjanju.

## EN 795 | Visinska zaštitna oprema - sidrišta



Europski standard EN 795 postavlja zahtjeve za karakteristike rada i povezane metode ispitivanja za sidrišta koja može koristiti jedna osoba i koja se mogu ukloniti s konstrukcije. Sidrišni uređaji obuhvaćaju fiksne ili mobilne točke pričvršćivanja, namijenjene za pričvršćivanje komponenti sustava za zaustavljanje pada prema EN 363. Ovaj standard također određuje zahtjeve za označavanje, upute te pruža smjernice za montažu.